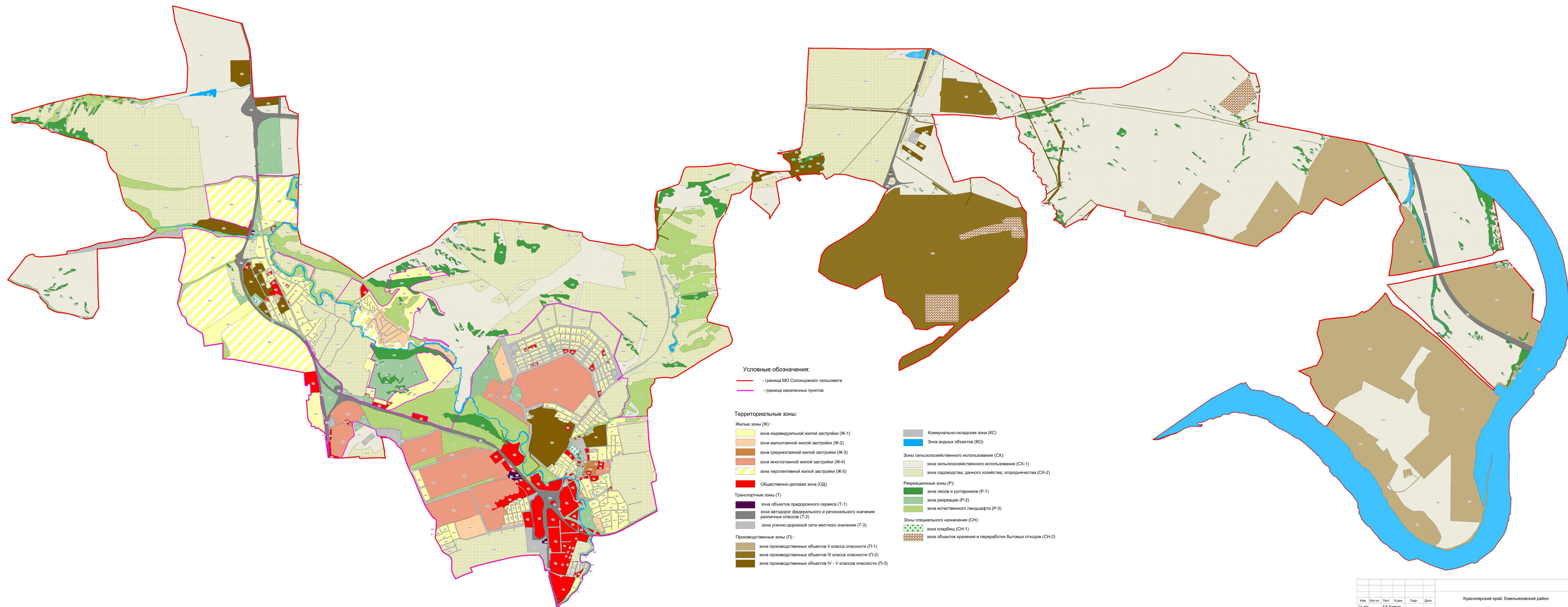
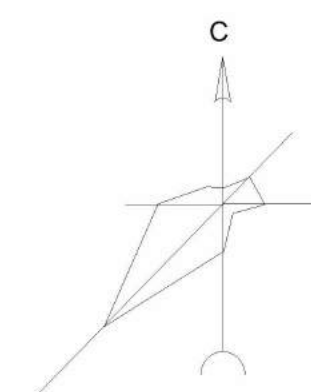


Карта градостроительного зонирования территории МО Солонцовский сельсовет



Условные обозначения:

- граница МО Солонцовский сельсовета
- граница населенных пунктов

Территориальные зоны:

- Жилые зоны (Ж):**
- зона индивидуальной жилой застройки (Ж-1)
 - зона малоэтажной жилой застройки (Ж-2)
 - зона среднеэтажной жилой застройки (Ж-3)
 - зона многоэтажной жилой застройки (Ж-4)
 - зона перспективной жилой застройки (Ж-5)
- Общественно-деловая зона (ОД)**
- Транспортные зоны (Т)**
- зона объектов придорожного сервиса (Т-1)
 - зона автодорог федерального и регионального значения различных классов (Т-2)
 - зона улично-дорожной сети местного значения (Т-3)
- Производственные зоны (П):**
- зона производственных объектов II класса опасности (П-1)
 - зона производственных объектов III класса опасности (П-2)
 - зона производственных объектов IV - V класса опасности (П-3)

- Коммунально-складская зона (КС)**
- Зона водных объектов (ВО)**
- Зоны сельскохозяйственного использования (СХ):**
- зона сельскохозяйственного использования (СХ-1)
 - зона садоводства, дачного хозяйства, огородничества (СХ-2)
- Рекреационные зоны (Р):**
- зона лесов и кустарников (Р-1)
 - зона рекреации (Р-2)
 - зона естественного ландшафта (Р-3)
- Зоны специального назначения (СН):**
- зона кладбищ (СН-1)
 - зона объектов хранения и переработки бытовых отходов (СН-2)

Изм.	Кол. уч.	Лист	Н. дик.	Подп.	Дата

Красноярский край, Емельяновский район					
Гл. арх.	А.В. Курочкин				
Зам. нар. по тех.	В.Ф. Симанов				
Рук. секции ГП	Л.И. Ефременко				
Глав. спец.	Н.С. Шадрин				
Глав. спец.	Л.А. Никитина				
Вед. спец.	О.Ю. Голубина				

Красноярский край, Емельяновский район			
Муниципальное образование	МО Солонцовский сельсовет		
Наименование проекта	Правила землепользования и застройки		
Код документа	ПЗЗ	Лист	Листов
		1	4

Карта градостроительного зонирования территории МО Солонцовский сельсовет		
М 1:25000		