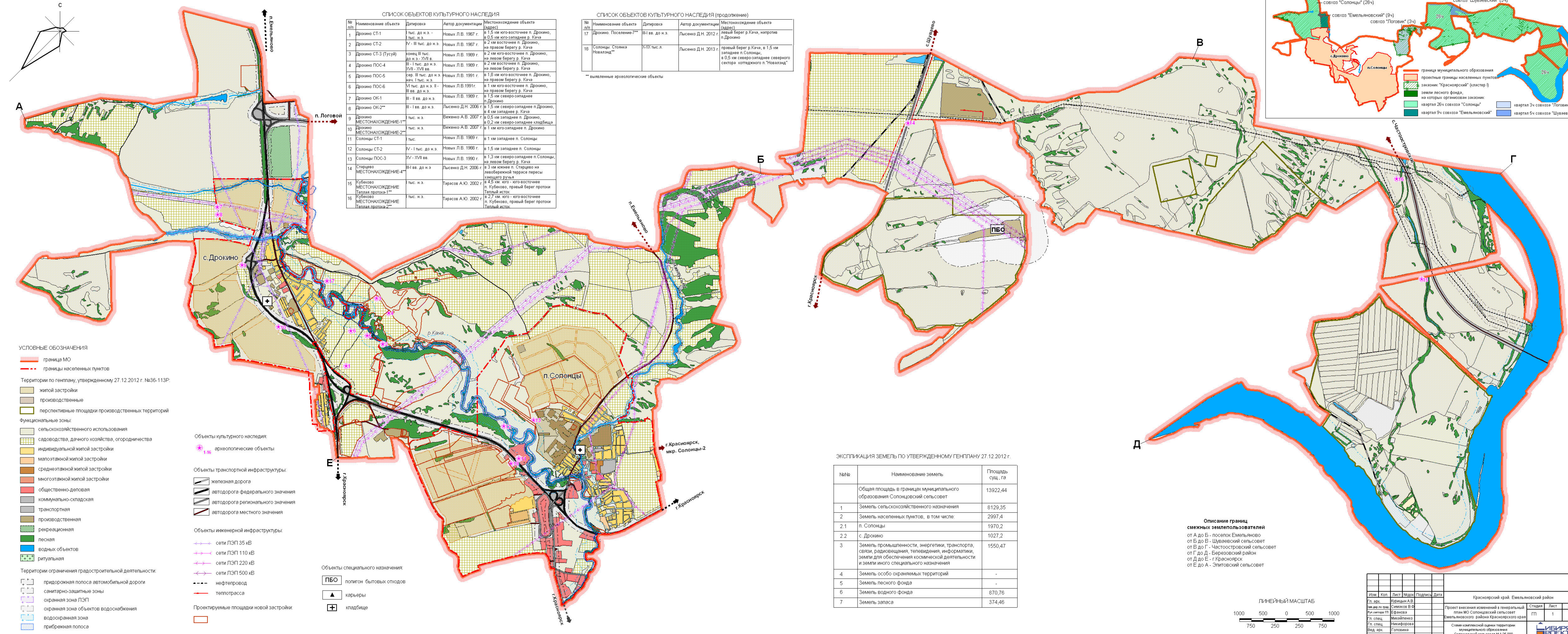


Схема комплексной оценки территории муниципального образования Солонцовский сельсовет



СПИСОК ОБЪЕКТОВ КУЛЬТУРНОГО НАСЛЕДИЯ

№ п/п	Наименование объекта	Датировка	Автор документации	Местонахождение объекта (адрес)
1	Дроино СТ-1	тыс. до н.э. - тыс. н.э.	Новых Л.В. 1987 г.	в 1,5 км юго-восточнее п. Дроино, в 0,5 км юго-западнее р. Кача, на правом берегу р. Кача
2	Дроино СТ-2	V - III тыс. до н.э.	Новых Л.В. 1987 г.	в 2 км восточнее п. Дроино, на правом берегу р. Кача
3	Дроино СТ-3 (Тусуй)	конец III тыс. до н.э. - XVII в.	Новых Л.В. 1989 г.	в 3 км юго-восточнее п. Дроино, на левом берегу р. Кача
4	Дроино ПОС-4	III - I тыс. до н.э. XVII - XVII вв.	Новых Л.В. 1989 г.	в 2 км восточнее п. Дроино, на левом берегу р. Кача
5	Дроино ПОС-5	кв.р. III тыс. до н.э. - I тыс. н.э.	Новых Л.В. 1991 г.	в 1,8 км юго-восточнее п. Дроино, на правом берегу р. Кача
6	Дроино ПОС-6	VI тыс. до н.э. II - III вв. до н.э.	Новых Л.В. 1991 г.	в 1 км юго-восточнее п. Дроино, на правом берегу р. Кача
7	Дроино ОК-1	III - II вв. до н.э.	Новых Л.В. 1989 г.	в 1,5 км северо-западнее п. Дроино
8	Дроино ОК-2**	III - I вв. до н.э.	Лысенко Д.Н. 2006 г.	в 1,5 км северо-западнее п. Дроино, в 4 км западнее р. Кача
9	Дроино МЕСТОНАХОЖДЕНИЕ-1**	тыс. н.э.	Бекенко А.В. 2007 г.	в 0,5 км западнее п. Дроино, в 0,2 км северо-западнее кладбища
10	Дроино МЕСТОНАХОЖДЕНИЕ-2**	тыс. н.э.	Бекенко А.В. 2007 г.	в 1 км юго-западнее п. Дроино
11	Солонцы СТ-1	тыс.	Новых Л.В. 1989 г.	в 1 км западнее п. Солонцы
12	Солонцы СТ-2	V - I тыс. до н.э.	Новых Л.В. 1986 г.	в 1,5 км западнее п. Солонцы
13	Солонцы ПОС-3	XV - XVII вв.	Новых Л.В. 1990 г.	в 1,3 км северо-западнее п. Солонцы, на левом берегу р. Кача
14	Старшее МЕСТОНАХОЖДЕНИЕ-4**	III вв. до н.э.	Лысенко Д.Н. 2006 г.	в 3 км южнее п. Старшее на левобережной террасе пересы kloзущего ручья
15	Кубеково МЕСТОНАХОЖДЕНИЕ Теплая протока-1**	тыс. н.э.	Тарасов А.Ю. 2002 г.	в 4,5 км юго - юго-восточнее п. Кубеково, правый берег протоки Теплый исток
16	Кубеково МЕСТОНАХОЖДЕНИЕ Теплая протока-2**	тыс. н.э.	Тарасов А.Ю. 2002 г.	в 2,7 км юго - юго-восточнее п. Кубеково, правый берег протоки Теплый исток

СПИСОК ОБЪЕКТОВ КУЛЬТУРНОГО НАСЛЕДИЯ (продолжение)

№ п/п	Наименование объекта	Датировка	Автор документации	Местонахождение объекта (адрес)
17	Дроино. Поселение-7**	III-I вв. до н.э.	Лысенко Д.Н. 2012 г.	левый берег р.Кача, напротив п.Дроино
18	Солонцы. Станка Новалэнд**	XX-XXI тыс.л.	Лысенко Д.Н. 2013 г.	правый берег р.Кача, в 1,5 км западнее п.Солонцы, в 0,5 км северо-западнее северного сектора коттеджного п."Новалэнд"

** выявленные археологические объекты



- УСЛОВНЫЕ ОБОЗНАЧЕНИЯ**
- граница МО
 - - - границы населенных пунктов
- Территории по генплану, утвержденному 27.12.2012 г. №36-113Р:
- жильной застройки
 - производственные
 - перспективные площадки производственных территорий
- Функциональные зоны:**
- сельскохозяйственного использования
 - садоводства, дачного хозяйства, огородничества
 - индивидуальной жилой застройки
 - малоэтажной жилой застройки
 - среднеэтажной жилой застройки
 - многоэтажной жилой застройки
 - общественно-деловая
 - коммунально-складская
 - транспортная
 - производственная
 - рекреационная
 - лесная
 - водных объектов
 - ритуальная
- Территории ограничения градостроительной деятельности:**
- придорожная полоса автомобильной дороги
 - санитарно-защитные зоны
 - охранная зона ЛЭП
 - охранная зона объектов водоснабжения
 - водоохранная зона
 - прибрежная полоса

- Объекты культурного наследия:**
- археологические объекты
- Объекты транспортной инфраструктуры:**
- железная дорога
 - автодорога федерального значения
 - автодорога регионального значения
 - автодорога местного значения
- Объекты инженерной инфраструктуры:**
- сети ЛЭП 35 кВ
 - сети ЛЭП 110 кВ
 - сети ЛЭП 220 кВ
 - сети ЛЭП 500 кВ
 - нефтепровод
 - теплотрасса
- Объекты специального назначения:**
- полигон бытовых отходов
 - карьеры
 - кладбища
- Проектируемые площадки новой застройки:**
-

ЭКСПЛИКАЦИЯ ЗЕМЕЛЬ ПО УТВЕРЖДЕННОМУ ГЕНПЛАНУ 27.12.2012 г.

№№	Наименование земель	Площадь сущ., га
	Общая площадь в границах муниципального образования Солонцовский сельсовет	13922,44
1	Земель сельскохозяйственного назначения	8129,35
2	Земель населенных пунктов, в том числе:	2997,4
2.1	п. Солонцы	1970,2
2.2	с. Дроино	1027,2
3	Земель промышленности, энергетики, транспорта, связи, радиовещания, телевидения, информатики, земли для обеспечения космической деятельности и земли иного специального назначения	1550,47
4	Земель особо охраняемых территорий	-
5	Земель лесного фонда	-
6	Земель водного фонда	870,76
7	Земель запаса	374,46

Описание границ снежных землепользователей

от А до Б - поселок Емельяново
 от Б до В - Шувейский сельсовет
 от В до Г - Частостровский сельсовет
 от Г до Д - Березовский район
 от Д до Е - г. Красноярск
 от Е до А - Эпитовский сельсовет



Имя	Коп.	Лист	Подпись	Дата
Гл. спец. Курочкин А.В.				
Инженер-проект. Симаков В.Ф.				
Инженер-проект. Ефанова				
Гл. спец. Михайленко				
Гл. спец. Никифорова				
Вед. зр. Голвина				

Красноярский край, Емельяновский район

Проект внесения изменений в генеральный план МО Солонцовский сельсовет Емельяновского района Красноярского края

Студия: ГП 1 9

Схема комплексной оценки территории муниципального образования Солонцовский сельсовет М 1:25 000

ИЗИРПРОЕКТ