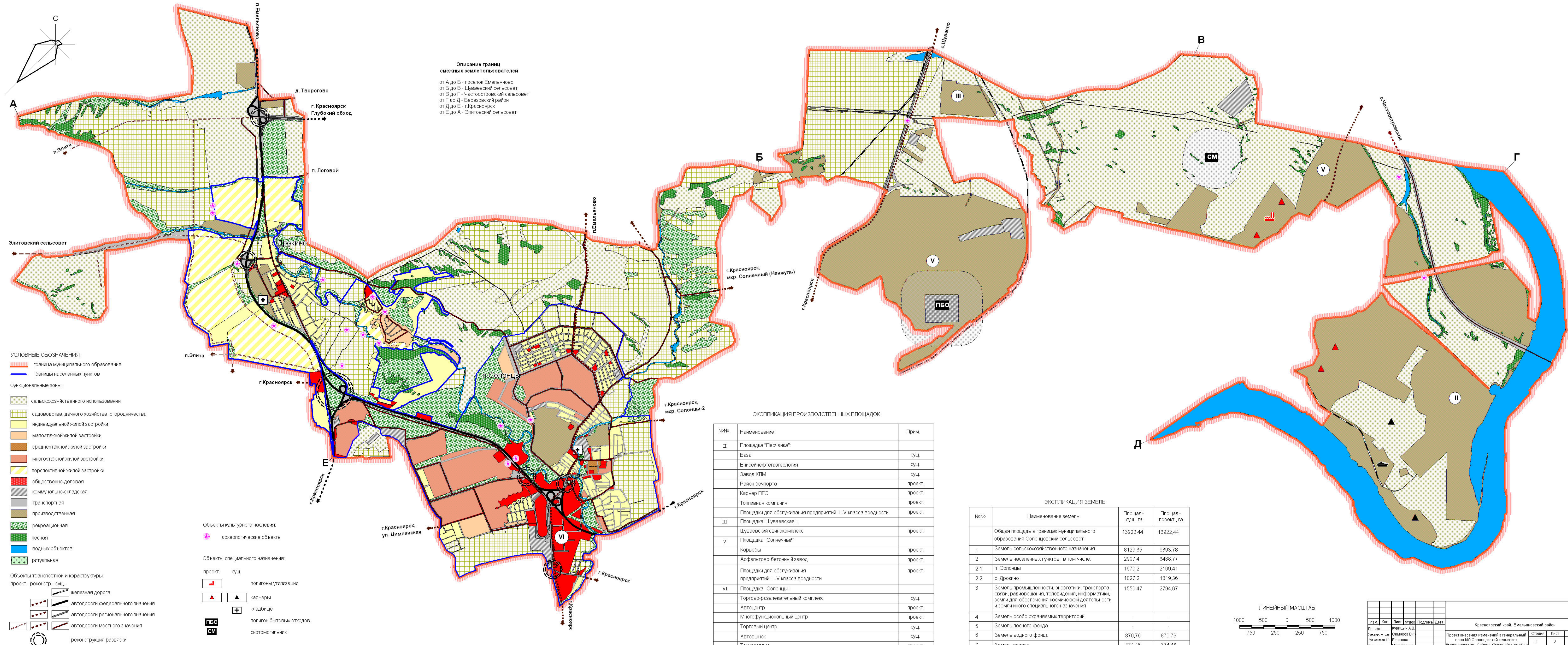


Схема планируемого использования территории муниципального образования Солонцовский сельсовет



Описание границ смежных землепользователей

от А до Б - поселок Емельяново
 от Б до В - Шуваевский сельсовет
 от В до Г - Частостровский сельсовет
 от Г до Д - Березовский район
 от Д до Е - г. Красноярск
 от Е до А - Эпитовский сельсовет

- УСЛОВНЫЕ ОБОЗНАЧЕНИЯ:**
- граница муниципального образования
 - границы населенных пунктов
- Функциональные зоны:**
- сельскохозяйственного использования
 - садоводства, дачного хозяйства, огородничества
 - индивидуальной жилой застройки
 - малозэтажной жилой застройки
 - среднеэтажной жилой застройки
 - многоэтажной жилой застройки
 - перспективной жилой застройки
 - общественно-деловая
 - коммунально-складская
 - транспортная
 - производственная
 - рекреационная
 - лесная
 - водных объектов
 - ритуальная
- Объекты культурного наследия:**
- археологические объекты
- Объекты специального назначения:**
- полгоны утилизации
 - карьеры
 - кладбище
 - полигон бытовых отходов
 - скотомогильник
- Объекты транспортной инфраструктуры:**
- железная дорога
 - автодороги федерального значения
 - автодороги регионального значения
 - автодороги местного значения
 - реконструкция развязки

ЭКСПЛИКАЦИЯ ПРОИЗВОДСТВЕННЫХ ПЛОЩАДОК

№№	Наименование	Прим.
II	Площадка "Песчанка":	
	База	сущ.
	Енисейнефтегазгеология	сущ.
	Завод КТМ	сущ.
	Район речпорта	проект.
	Карьер ПГС	проект.
III	Топливная компания	проект.
	Площадки для обслуживания предприятий III - V класса вредности	проект.
	Площадка "Шуваевская":	
V	Шуваевский свиноплекс	проект.
	Площадка "Солнечный"	
VI	Карьеры	проект.
	Асфальто-бетонный завод	проект.
	Площадки для обслуживания предприятий III - V класса вредности	проект.
	Площадка "Солонцы":	
	Торгово-развлекательный комплекс	сущ.
	Автоцентр	проект.
	Многофункциональный центр	проект.
	Торговый центр	сущ.
	Авторынк	сущ.
	Техносервис	проект.

ЭКСПЛИКАЦИЯ ЗЕМЕЛЬ

№№	Наименование земель	Площадь сущ., га	Площадь проект., га
	Общая площадь в границах муниципального образования Солонцовский сельсовет:	13922,44	13922,44
1	Земель сельскохозяйственного назначения	8129,35	9393,78
2	Земель населенных пунктов, в том числе:	2997,4	3488,77
2.1	п. Солонцы	1970,2	2169,41
2.2	с. Дрокино	1027,2	1319,36
3	Земель промышленности, энергетики, транспорта, связи, радиовещания, телевидения, информатики, земли для обеспечения космической деятельности и земли иного специального назначения	1550,47	2794,67
4	Земель особо охраняемых территорий	-	-
5	Земель лесного фонда	-	-
6	Земель водного фонда	870,76	870,76
7	Земель запаса	374,46	374,46



Изм.	Кол.	Лист	Подпись	Дата
Гл. арх.	Курицын А.В.			
Зам. гл. арх.	Симяков В.С.			
Гл. инженер	Бранова			
Гл. спец.	Михайленко			
Гл. спец.	Никифорова			
Вед. арх.	Головина			

Красноярский край, Емельяновский район
 Проект внесения изменений в генеральный план МО Солонцовский сельсовет
 Емельяновского района Красноярского края

Схема планируемого использования территории муниципального образования Солонцовский сельсовет М 1:25 000

СИБИРЯК ПРОЕКТ

Имя, № пая, Подпись и дата, Емелянов №