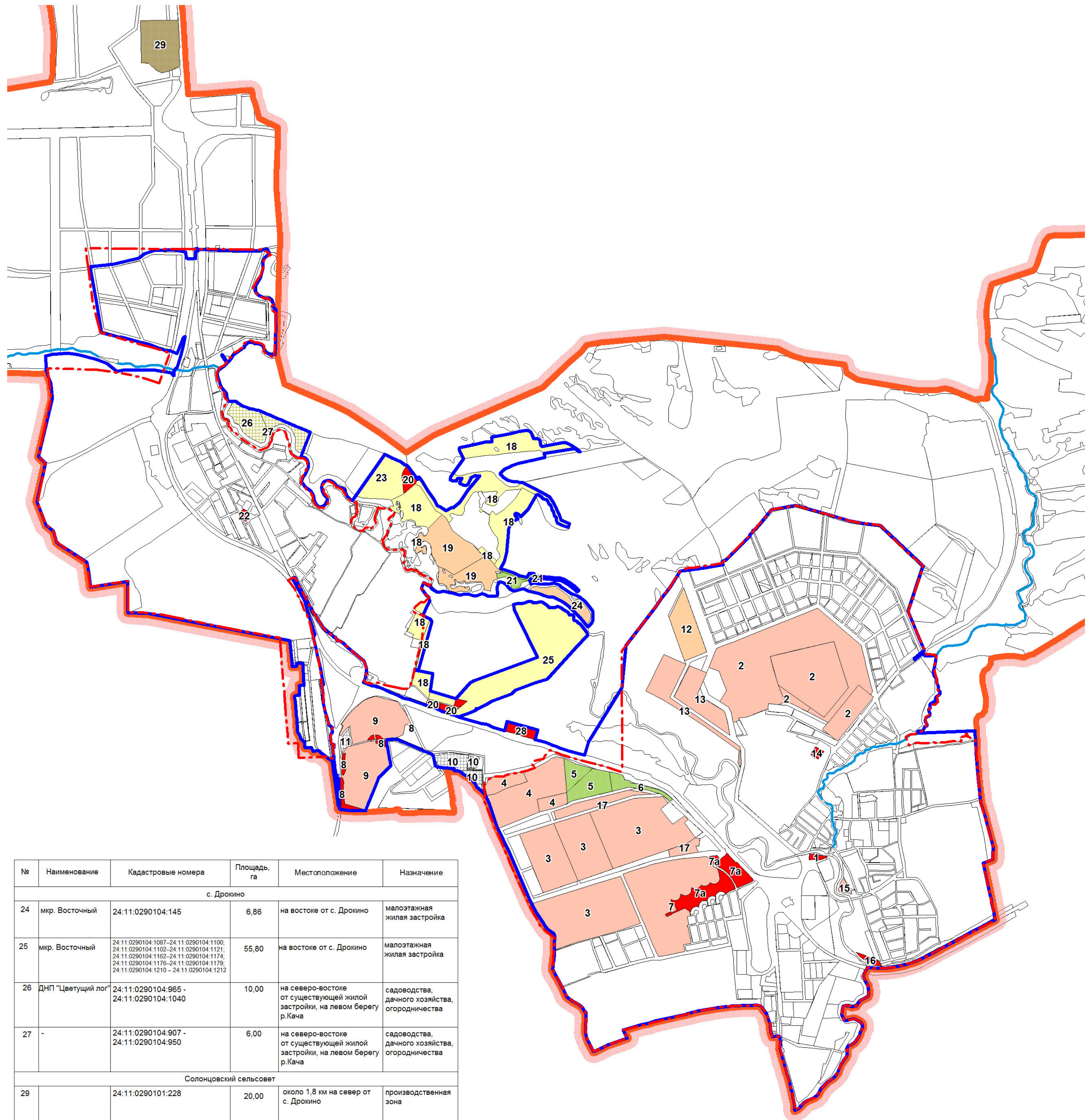


# Схема расположения участков новой застройки на территории Солонцовского сельсовета

## ЭКСПЛИКАЦИЯ УЧАСТКОВ НОВОЙ ЗАСТРОЙКИ

№	Наименование	Кадастровые номера	Площадь, га	Местоположение	Виды функциональных зон
п. Солонцы					
1	мкр. Восточный	24:11:0090104:2039	0,86	в 70 м южнее существующей части поселка (от церкви), правый берег реки Кача	общественно-деловая зона
2	мкр. Северный 1	24:11:0000000:598; 24:11:0290105:429; 24:11:0290105:180	141,64	на севере от производственной зоны и существующей жилой застройки в п. Солонцы	многоэтажная жилая застройка
3	мкр. Западный	24:11:0290109:854; 24:11:0290109:853; 24:11:0290109:418; 24:11:0290109:50	150,00	на западе от автодороги М 53, севернее мкр. Новалэнд	многоэтажная жилая застройка
4	мкр. Западный	24:11:0290109:894; 24:11:0290109:896; 24:11:0290109:895	40,00	на западе от автодороги М 53, севернее мкр. Новалэнд	многоэтажная жилая застройка
5	мкр. Западный	24:11:0290109:872; 24:11:0290109:873	15,00	на западе от автодороги М 53, севернее мкр. Новалэнд	рекреационная зона
6	мкр. Западный	24:11:0290109:911	4,64	на западе от автодороги М 53, севернее мкр. Новалэнд	рекреационная зона
7	мкр. Новалэнд	24:11:0000000:521; 24:11:0000000:522; 24:11:0290109:152-24:11:0290109:171; 24:11:0290401:1485; 24:11:0290401:1491	45,55	западная часть микрорайона Новалэнд	многоэтажная жилая застройка
7а	мкр. Новалэнд	24:11:0000000:523; 24:11:0000000:525; 24:11:0290109:145; 24:11:0290109:149; 24:11:0290109:150; 24:11:0290109:797; 24:11:0290109:927; 24:11:0290109:928; 24:11:0290109:929; 24:11:0290109:930	13,72	западная часть микрорайона Новалэнд	общественно-деловая зона
8	мкр. Времена года	24:11:0290109:476; 24:11:0290109:493; 24:11:0290109:521; 24:11:0290109:524; 24:11:0290109:665; 24:11:0290109:861; 24:11:0290109:862; 24:11:0290109:837; 24:11:0290109:941; 24:11:0290109:943; 24:11:0290109:945; 24:11:0290109:951; 24:11:0290109:955	4,20	между двумя населенными пунктами, на западе от существующего п. Солонцы	общественно-деловая зона
9	мкр. Времена года	24:11:0290109:419-24:11:0290109:475; 24:11:0290109:477-24:11:0290109:492; 24:11:0290109:494-24:11:0290109:520; 24:11:0290109:622-24:11:0290109:623; 24:11:0290109:625-24:11:0290109:664; 24:11:0290109:666-24:11:0290109:714; 24:11:0290109:938-24:11:0290109:940; 24:11:0290109:942; 24:11:0290109:946; 24:11:0290109:950; 24:11:0290109:952; 24:11:0290109:954; 24:11:0290109:956; 24:11:0290109:957	59,50		многоэтажная жилая застройка
10	промзона "Западная"	24:11:0290109:41; 24:11:0290109:73; 24:11:0290109:359; 24:11:0290109:862; 24:11:0290109:863; 24:11:0290109:864; 24:11:0290109:899; 24:11:0290109:901	8,70	между мкр. "Времена года" и мкр. Западный п. Солонцы	коммунально-складская зона
11	-	24:11:0290109:891	1,60	примыкает к западной границе мкр. Времена года	коммунально-складская зона
12	мкр. Северный-2	24:11:0290104:371	15,00	участок в северной части поселка, расположенный через дорогу на северо-запад от многоэтажной застройки мкр. Северный	малоэтажная жилая застройка
13	мкр. Северный-2	24:11:0000000:13328; 24:11:0290104:419	30,43	участок в северной части поселка, расположенный через дорогу на запад от многоэтажной застройки мкр. Северный	многоэтажная жилая застройка
14	-	24:11:0090101:92	0,99	южнее мкр. Северный, среди производственной зоны п. Солонцы	общественно-деловая зона
15	мкр. Восточный	24:11:0090104:2052	1,28	южная часть населенного пункта Солонцы, в пойме реки Кача	многоэтажная жилая застройка
16	мкр. Восточный	24:11:0090104:2053	1,22	на юге от существующей застройки п. Солонцы	общественно-деловая зона
17	мкр. Западный	24:11:0290109:915; 24:11:0290109:916	11,50	участок площадью 3,5 га на севере от мкр. Новалэнд, вытянутый вдоль улицы участок площадью 8,0 га	многоэтажная жилая застройка
28	-	24:11:0290104:1335	3,40	участок, расположенный вдоль трассы М-53	общественно-деловая зона
с. Дроино					
18	мкр. Восточный	24:11:0290104:1047; 24:11:0290104:1057; 24:11:0290104:1052; 24:11:0290104:1052; 24:11:0290104:1072; 24:11:0290104:1062; 24:11:0290104:1071; 24:11:0290104:1152; 24:11:0290104:979; 24:11:0290104:1067; 24:11:0290104:1065	76,39	24:11:0290104:1057 - в 600 м к северо-востоку от существующей границы с. Дроино и вплотную к СНТ "Палати", восточная часть села под Дроинской горой	индивидуальная жилая застройка
19	мкр. Восточный	24:11:0290104:414; 24:11:0290104:416	33,29	в 600 м к северо-востоку от существующей границы с. Дроино	малоэтажная жилая застройка
20	мкр. Восточный	24:11:0290104:956; 24:11:0290104:1042; 24:11:0290104:1043; 24:11:0290104:1044; 24:11:0290104:1050; 24:11:0290104:1051	5,74	в 600 м к северо-востоку от существующей границы с. Дроино; юго-восток села в придорожной полосе автодороги М 53	общественно-деловая зона
21	мкр. Восточный	24:11:0290104:418; 24:11:0290104:1058	4,65	на востоке от с. Дроино	рекреационная зона
22	-	24:11:0290104:307	0,92	существующее с. Дроино, среди производственных участков	общественно-деловая зона
23	ДНТ "Молодежное М"	24:11:0290104:421-24:11:0290104:548	13,91	на севере от СНТ «Палати», левый берег р. Кача	индивидуальная жилая застройка

№	Наименование	Кадастровые номера	Площадь, га	Местоположение	Назначение
с. Дроино					
24	мкр. Восточный	24:11:0290104:145	6,86	на востоке от с. Дроино	малоэтажная жилая застройка
25	мкр. Восточный	24:11:0290104:1087-24:11:0290104:1100; 24:11:0290104:1102-24:11:0290104:1121; 24:11:0290104:1162-24:11:0290104:1174; 24:11:0290104:1176-24:11:0290104:1179; 24:11:0290104:1210-24:11:0290104:1212	55,80	на востоке от с. Дроино	малоэтажная жилая застройка
26	ДНП "Цветущий лог"	24:11:0290104:965-24:11:0290104:1040	10,00	на северо-востоке от существующей жилой застройки, на левом берегу р. Кача	садоводства, дачного хозяйства, огородничества
27	-	24:11:0290104:907-24:11:0290104:950	6,00	на северо-востоке от существующей жилой застройки, на левом берегу р. Кача	садоводства, дачного хозяйства, огородничества
Солонцовский сельсовет					
29	-	24:11:0290101:228	20,00	около 1,8 км на север от с. Дроино	производственная зона



Изм.	Кол.	Лист	Надок	Подпись	Дата
Гл. арх.		Курицын			
Зам. дир. по град. Рук. сектора ГП		Симаков Ефанова			
Гл. спец.		Михайленко			
Гл. спец.		Никифорова			
Вед. арх.		Головина			

Красноярский край, Емельяновский район

Проект внесения изменений в генеральный план МО Солонцовский сельсовет Емельяновского района Красноярского края		
Стадия	Лист	Листов
ГП	2а	9

Схема расположения участков новой застройки на территории Солонцовского сельсовета М 1:25 000

Имя, № подл., Подпись и дата, Взаимное №