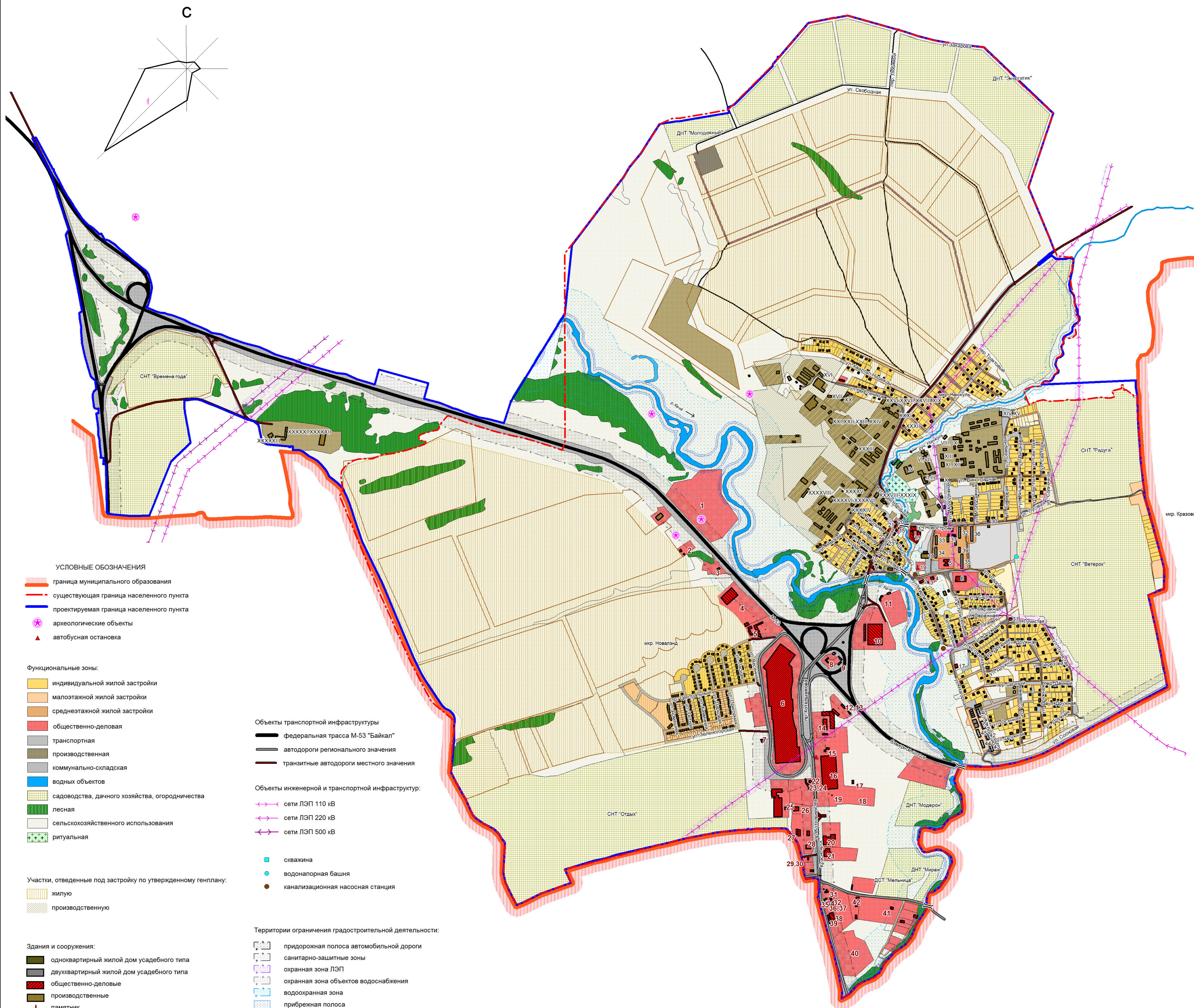


План современного использования территории п. Солонцы

С

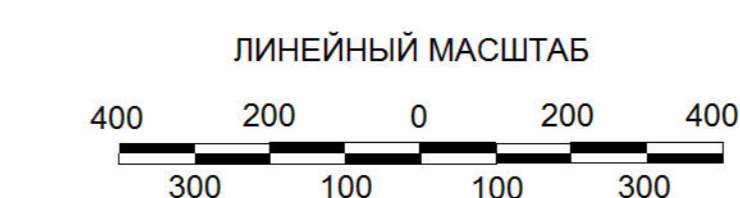


- УСЛОВНЫЕ ОБОЗНАЧЕНИЯ**
- граница муниципального образования
 - существующая граница населенного пункта
 - проектируемая граница населенного пункта
 - археологические объекты
 - автобусная остановка
- Функциональные зоны:**
- индивидуальной жилой застройки
 - малозэтажной жилой застройки
 - среднезэтажной жилой застройки
 - общественно-деловая
 - транспортная
 - производственная
 - коммунально-складская
 - водных объектов
 - садоводства, дачного хозяйства, огородничества
 - лесная
 - сельскохозяйственного использования
 - ритуальная
- Участки, отведенные под застройку по утвержденному генплану:**
- жилию
 - производственную
- Здания и сооружения:**
- одноквартирный жилой дом усадебного типа
 - двухквартирный жилой дом усадебного типа
 - общественно-деловые
 - производственные
 - памятник
- Объекты транспортной инфраструктуры:**
- федеральная трасса М-53 "Байкал"
 - автодороги регионального значения
 - транзитные автодороги местного значения
- Объекты инженерной и транспортной инфраструктур:**
- сети ЛЭП 110 кВ
 - сети ЛЭП 220 кВ
 - сети ЛЭП 500 кВ
 - скважина
 - водонапорная башня
 - канализационная насосная станция
- Территории ограничения градостроительной деятельности:**
- придорожная полоса автомобильной дороги
 - санитарно-защитные зоны
 - охранная зона ЛЭП
 - охранная зона объектов водоснабжения
 - водоохранная зона
 - прибрежная полоса
 - береговая полоса

ЭКСПЛИКАЦИЯ ЗДАНИЙ И СООРУЖЕНИЙ				
№№ по плану	Наименование объекта	Этажн.	Кол-во	Прим.
1	Администрация п. Солонцы	1	1	сущ.
2	Отдел архитектуры и землеустройства	1	1	сущ.
3	Фирма по изготовлению и продаже теплиц	1	1	сущ.
4	Дом культуры	1	1	сущ.
5	Детский сад на 60 мест	2	1	сущ.
6	Средняя школа на 525 мест	3	1	сущ.
7	Детская школа искусств	2	1	сущ.
8	Храм иконы Божией Матери	1	1	сущ.
9-14	Административное здание	1	6	сущ.
15-17	Административное здание	2	3	сущ.
18	Спортивное сооружение	1	1	сущ.
19	Стелла	1	1	сущ.
20-23	Магазин товаров повседневного спроса	1	4	сущ.
24-31	Павильоны розничной торговли	1	8	сущ.
32	60-квартирный жилой дом, совмещенный с амбулаторией на 150 пос./сут.	5	1	панельн.
33-34	60-квартирный жилой дом	5	2	панельн.
35-36	80-квартирный жилой дом	5	2	кирп.
37-39	32-квартирный жилой дом	4	3	панельн.
40-43	Многоквартирный жилой дом	2	4	сущ.
44-45	Многоквартирный жилой дом	3	2	сущ.
46-47	Блокированный жилой дом	3	2	сущ.
	Двухквартирный жилой дом	1-2		сущ.
	Одноквартирный жилой дом	1-2		сущ.
ПРОИЗВОДСТВЕННЫЕ И КОММУНАЛЬНЫЕ ОБЪЕКТЫ				
I	Автосервис	1	1	сущ.
II	Административное здание, кормовые добавки	2	1	сущ.
III	Ремонтно-механический завод. Кованые изделия, металлоизделия. Ремонт промышленного оборудования	2	1	сущ.
IV	Грузовой автосервис	2	1	сущ.
V	Производственная компания. Стеклопакеты, мебель, витражи. Полиграфия	1	1	сущ.
VI	Торговая компания. Мебель, аксессуары	2	1	сущ.
VII	Производственная компания. Котельное оборудование, котлы, металлоизделия	2	1	сущ.
VIII	Производственная компания. Строительные блоки	2	1	сущ.
IX	Производственная компания. Строительные блоки, каркасно-тентовые конструкции	2	1	сущ.
X	Автосервис	1	1	сущ.
XI	ОАО "Красноярскгазоплем"	2	1	сущ.
XII	Отдел развития животноводства. Министерство сельского хозяйства и продовольственной политики Красноярского края	2	1	сущ.
XIII	Центр животноводства. Комбикорм, кормовые добавки	2	1	сущ.
XIV	Буровая компания. Буровые, геологоразведочные работы	2	1	сущ.
XV	Прикладная геология. Буровые, геологоразведочные работы	2	1	сущ.
XVI	Производственно-торговая компания	1	1	сущ.
XVII	Автосервис	2	1	сущ.
XVIII	Пункт технического осмотра	2	1	сущ.
XIX	Торговый дом	2	1	сущ.
XX	Автотранспортное предприятие. Заказ спецтехники	1	1	сущ.
XXI	Металлоторговая компания	2	1	сущ.
XXII	Оборудование для нанесения полимерных покрытий, Порошковые краски	2	1	сущ.
XXIII	Лизинговая компания спецтехники	2	1	сущ.
XXIV	Автосервис. Запчасти для спецтехники, продажа грузовых автомобилей	2	1	сущ.
XXV	Служба заказа спецтехники	1	1	сущ.
XXVI	Строительная компания	2	1	сущ.
XXVII	Транспортная компания, автогрузоперевозки	2	1	сущ.
XXVIII	Автосервис	2	1	сущ.
XXIX	Автотехцентр	2	1	сущ.
XXX	Торгово-строительная компания, Центр строительных технологий	1	1	сущ.
XXXI	Автосервис	1	1	сущ.
XXXII	Автосервис	1	1	сущ.
XXXIII	Торговая компания, строительные материалы	2	1	сущ.
XXXIV	Предприятие по изготовлению мебели	1	1	сущ.
XXXV	Торговая компания, автозапчасти	1	1	сущ.
XXXVI	Буровая компания	1	1	сущ.
XXXVII	Строительная компания	1	1	сущ.
XXXVIII	Компания по продаже оленины	1	1	сущ.
XXXIX	Ресторан доставки японских блюд	2	1	сущ.
XXXX	Компания по продаже черного, цветного и нержавеющей металлопродукта	2	1	сущ.
XXXXI	Торговая компания, сырье, оборудование для предприятий общественного питания	2	1	сущ.
XXXXII	Производственная компания, строительные блоки	2	1	сущ.
XXXXIII	Строительство, обслуживание наружных систем отопления, водоснабжения, канализации	2	1	сущ.
XXXXIV	Электромонтажные работы	2	1	сущ.
XXXXV	Компания, заказ спецтехники, автогрузоперевозки	2	1	сущ.
XXXXVI	Бетонные изделия Сибири	1	1	сущ.
XXXXVII	Сибирский природный камень			сущ.
XXXXVIII	Торгово-строительная компания			сущ.
XXXXIX	Промышленное строительство	2	1	сущ.
XXXXX	Строительная компания	2	1	сущ.
XXXXXI	Строительная компания	1	1	сущ.
XXXXXII	Спецтехника, автогрузоперевозки	1	1	сущ.
XXXXXIII	Строительство, ремонт дорог	1	1	сущ.

ЭКСПЛИКАЦИЯ ОБЪЕКТОВ		
№ по плану	Наименование объекта	Примеч.
1	Объект резервационного назначения	сущ.
2	Автосалон	сущ.
3	АЗС	сущ.
4	Автосалон	сущ.
5	Девелоперская компания	сущ.
6	Строящееся административное здание	стр.
7	Автосервис	сущ.
8	АЗС	сущ.
9	Транспортная компания	сущ.
10	Торговый центр	сущ.
11	Разбиение поле, стадион	сущ.
12	Автосервис	сущ.
13	Лакокрасочные материалы	сущ.
14	Торгово-производственные склады	сущ.
15	Магазин грузовых автошин	сущ.
16	Торгово-развлекательный комплекс	сущ.
17	Спортивная база	сущ.
18	Парк	сущ.
19	Природный камень, ландшафтная архитектура	сущ.
20	Автосервис	сущ.
21	Автосалон	сущ.
22	АЗС	сущ.
23	Транспортная компания	сущ.
24	Нефтепродукты, ГСМ, Газ	сущ.
25	Торгово-производственная компания	сущ.
26	Автосервис	сущ.
27	Торгово-монтажная фирма	сущ.
28	Автосервис	сущ.
29	Служба эвакуации автотранспорта и спецтехники	сущ.
30	База строительных материалов	сущ.
31	АЗС	сущ.
32	Автосервис	сущ.
33	Магазин автозапчастей	сущ.
34	Магазин автозапчастей	сущ.
35	Кафе быстрого питания	сущ.
36	Магазин автомасел	сущ.
37	Строительно-монтажная компания	сущ.
38	Супермаркет	сущ.
39	АЗС	сущ.
40	Автосервис	сущ.
41	Заготовительная контора	сущ.
42	Автосервис	сущ.

ТЕХНИКО-ЭКОНОМИЧЕСКИЕ ПОКАЗАТЕЛИ		
№№ п/п	Наименование показателя	Показатели
1	Численность населения, чел.	3786
2	Общая площадь жилого фонда, м2	69 200
3	Обеспеченность жильем фондом, м2/чел.	
4	Количество участков усадебной застройки, шт.	
5	Площадь населенного пункта, всего (га), в т.ч.:	1970,20
5.1	зона жилой застройки	118,65
5.2	общественно-деловая зона	106,24
5.3	транспортная зона	103,91
5.4	производственная зона	74,69
5.5	коммунально-складская зона	14,26
5.6	водные объекты	16,30
5.7	зона садоводства, дачного хозяйства, огородничества	379,64
5.8	лесная зона	48,04
5.9	рекреационная зона	0
5.10	зона сельскохозяйственного использования	1106,1
5.11	ритуальная зона	2,37



Изм.	Кол.	Лист	Издан	Подпись	Дата	Красноярский край, Емельяновский район			
Эл. арх.		Курочкин А.В.				Проект внесения изменений в генеральный план МО Солонцовский сельсовет Емельяновского района Красноярского края	Стр.	Лист	Листов
Эк. арх.		Семаков В.Ф.					17	4	9
Арх. сектора		Ефанова							
Гл. спец.		Михайленко							
Гл. спец.		Никифорова							
Вед. арх.		Голыгина							

Лист № 04 из 04 листов. Подпись, и дата. Взам. № 10